

# nature



La Maison de la Nature  
du Delta de la Sauer et d'Alsace du Nord



# PROGRAMME GRAND PUBLIC

# 2025

## SORTIES, ATELIERS & AUTRES ANIMATIONS

SUR LA NATURE ET L'ENVIRONNEMENT  
DANS LE NORD DE L'ALSACE

# LA MAISON DE LA NATURE DU DELTA DE LA SAUER ET D'ALSACE DU NORD

UNE NATURE À DÉCOUVRIR  
AU SEUIL DE VOTRE PORTE !



Composée d'animateurs nature professionnels et de guides naturalistes bénévoles, la Maison de la Nature est labellisée Centre d'Initiation à la Nature et à l'Environnement (CINE).

En plus de ses actions d'éducation pour les scolaires, elle intervient également auprès du Grand Public pour lui faire découvrir les innombrables richesses paysagères, faunistiques et floristiques présentes sur son territoire.

Des Vosges du Nord au Rhin, du Bienwald aux portes de Strasbourg, la Maison de la Nature vous guide dans la connaissance et la découverte du monde vivant qui nous entoure.

La majorité des sorties de ce programme sont soutenues par les villes de Haguenau, de Brumath et de Wissembourg, par les Communautés de Communes de la Basse-Zorn, de la Plaine du Rhin, du Pays de Wissembourg et de Sauer-Pechelbronn ainsi que par le Parc Naturel Régional des Vosges du Nord, la Région Grand Est, la Collectivité européenne d'Alsace et l'entreprise Siemens. Elles sont, sauf mention contraire, gratuites.



Centre d'Initiation à la Nature  
et à l'Environnement (CINE)  
du Delta de la Sauer et d'Alsace du Nord

Horaires d'ouverture :  
du lundi au vendredi de 8h30 à 12h30  
et de 13h30 à 17h30 et sur rendez-vous



# CALENDRIER DES MANIFESTATIONS

## FAUNE

- 2 février • Les oiseaux d'eau hivernants [page 4](#)
- 9 février • Suivons la piste des animaux ! [page 5](#)
- 1er mars • Les dents de la Zorn [page 6](#)
- 8 mars • Une chouette nuit ! [page 7](#)
- 16 mars • Sur la piste du castor [page 7](#)
- 30 mars • A l'écoute des oiseaux forestiers [page 8](#)
- 5 avril • Les oiseaux, mélodies du printemps [page 9](#)
- 12 avril • Ça chante dans le(s) sanctuaire(s) ! [page 10](#)
- 27 avril • Passereaux et autres oiseaux [page 11](#)
- 16 mai • A la découverte des chauves-souris [page 13](#)
- 17 mai • A la découverte des abeilles [page 14](#)
- 18 mai • Pêche de curiosités [page 15](#)
- 24 mai • La vie aquatique d'une mare forestière [page 16](#)
- 24 mai • Immersion dans le monde des minuscules [page 15](#)
- 1er juin • Nos voisins les insectes [page 17](#)
- 18 juillet • Le discret retour du lynx [page 19](#)
- 23 juillet • Comment mieux cohabiter avec la faune sauvage [page 20](#)
- 31 juillet • A la rencontre du chevreuil [page 20](#)
- 11 octobre • Meurtre à bec ouvert [page 26](#)
- 14 décembre • Les signatures animales [page 29](#)

## FLORE

- 10 mai • Le retour des fleurs [page 13](#)
- 14 juin • Plantes rebelles des villes et villages [page 17](#)
- 25 juillet • Erables, frênes, merisiers, sureaux et autres aubépines... [page 20](#)
- 6 septembre • Arbres et arbustes, comment les reconnaître ? [page 22](#)
- 28 septembre • Fruits sauvages et champignons du bois mort [page 24](#)

## FONGE

- 28 septembre • Fruits sauvages et champignons du bois mort [page 24](#)
- 12 octobre • Mystérieux mycélium [page 26](#)

## MILIEUX

- 7 mars • Les sanctuaires de nature ou le sauvage au seuil de nos portes [page 6](#)
- 9 mars • Un coin de nature préservé [page 7](#)
- 4 avril • Haies et nature ordinaire d'Alsace et d'ailleurs [page 9](#)
- 6 avril • Le Woerr, une zone alluviale typique du Rhin supérieur [page 9](#)
- 6 avril • Faune et flore des rives de la Lauter [page 10](#)
- 27 avril • A la découverte de la biodiversité dans mon village [page 11](#)
- 16 mai • Quand le jour laisse place à la nuit dans les prairies humides [page 13](#)
- 24 mai • Immersion dans le monde des minuscules [page 15](#)
- 24 mai • Initiation à un inventaire naturaliste [page 16](#)
- 25 mai • Le vallon du Soultzbach : des étangs aux petites mares [page 16](#)
- 15 juin • Les trames verte et bleue, des autoroutes naturelles à préserver [page 18](#)
- 22 juin • Les richesses naturelles d'un héritage pétrolier [page 18](#)
- 28 juin • Sur les chemins creux de Mothern [page 18](#)
- 11 juillet • La nature par les petits chemins... [page 19](#)
- 17 juillet • Le Delta de la Sauer [page 19](#)
- 27 juillet • Découverte des milieux rhénans [page 20](#)
- 1er août • Une forêt cathédrale entre rochers et châteaux forts [page 21](#)
- 7 septembre • Le Grossmatt, un havre de nature [page 22](#)

- 12 septembre • Bivouac des Vosges du Nord [page 22](#)
- 12 septembre • Ambiance crépusculaire [page 23](#)
- 13 septembre • A la découverte de la forêt [page 23](#)
- 21 septembre • Balade le long de l'Eberbach [page 24](#)
- 28 septembre • La forêt du Boesch, sanctuaire de nature [page 24](#)
- 4 octobre • Canyon forestier [page 25](#)
- 12 octobre • Balade automnale [page 26](#)
- 8 novembre • Les couleurs de l'automne à la Gutlach [page 27](#)

## HISTOIRE ET NATURE

- 7 juin • La Zorn entre nature et histoire [page 17](#)

## EVENEMENTS

- 13 septembre • Nature et patrimoine, nouvelle formule ! [page 23](#)
- 1er et 2 novembre • 8ème Festival franco-allemand de photo nature (partie française) [page 27](#)

## ART, BRICOLAGE, JEUX ET BIEN-ETRE

- 1er février • Apprentis vanniers [page 4](#)
- 8 février • Saponification à froid [page 4](#)
- 23 février • Vannerie sauvage [page 5](#)
- 9 mars • Histoires saugrenues de racines et de feuilles [page 7](#)
- 23 mars • Créations de nature [page 8](#)
- 30 mars • Sylvothérapie ou bien-être par la forêt [page 8](#)
- 26 avril • Land art de printemps [page 10](#)
- 27 avril • La nature avec ses 5 sens [page 11](#)
- 17 mai • De balade en ballades [page 15](#)
- 28 juin • L'art au cœur du sauvage [page 18](#)
- 6 juillet • Création de cuillères et spatules en bois [page 19](#)
- 14 septembre • Histoires saugrenues de racines et de feuilles [page 23](#)
- 4 octobre • La photo au cœur du sauvage [page 25](#)
- 5 octobre • Sylvothérapie ou bien-être par la forêt [page 25](#)
- 11 octobre • Land art d'automne [page 26](#)
- 18 octobre • Création de cuillères et spatules en bois [page 26](#)
- 9 novembre • Vannerie sauvage [page 27](#)
- 15 novembre • Vannerie de ronces et de joncs [page 28](#)
- 15 novembre • Saponification à froid [page 28](#)
- 29 novembre et 9 décembre • Apprentis vanniers [page 28/29](#)

## ALIMENTATION ET SANTE

- 1er mai • Plantes sauvages comestibles et médicinales [page 12](#)
- 8 mai • Plantes sauvages comestibles et médicinales Brumath [page 12](#)
- 8 mai • Déambulation gourmande [page 12](#)

## RELATIONS HOMME - NATURE

- 6 avril • Quelles natures voulons-nous ? [page 10](#)
- 18 mai • La nature oui, mais laquelle ? [page 15](#)



# FÉVRIER

## SAMEDI 1<sup>er</sup> FÉVRIER, JOURNÉE

### APPRENTIS VANNIERS

Activité jadis courante le long du Rhin, la vannerie est aujourd'hui tombée en désuétude. Ce stage vous initiera, à travers la fabrication d'une petite corbeille, aux bases indispensables pour qui souhaite renouer avec cette pratique ancienne.

*A prévoir : couteau pointu et sécateur*

**Munchhausen.** Heure et lieu de RDV communiqués à l'inscription (obligatoire au plus tard le vendredi 17 janvier jusqu'à 12h00)

**Intervenant :** Raymond OESTERLE, vannier amateur • **Participation :** 45 € (matière première fournie)

## DIMANCHE 2 FÉVRIER, APRÈS-MIDI

### LES OISEAUX D'EAU HIVERNANTS

Au cours d'une balade, venez découvrir les oiseaux d'eau qui passent l'hiver sur les plans d'eau alsaciens. Sarcelles d'hiver, Garrots à œil d'or, Cygnes chanteurs... profitent des gravières et du Rhin tout au long de la période hivernale. Munis de jumelles et de longues-vues, venez les observer et apprenez à les reconnaître.

**Animation en français et en allemand**

*Sortie organisée en partenariat avec la Communauté de Communes de la Plaine du Rhin*

**Munchhausen.** Heure et lieu de RDV communiqués à l'inscription (obligatoire au plus tard le vendredi 31 janvier jusqu'à 12h00)

**Intervenants :** Magali SAVIO, animatrice nature et Sebastian OLSCHIEWSKI, NABU Karlsruhe • **Participation :** sortie non payante

## SAMEDI 8 FÉVRIER, APRÈS-MIDI

### SAPONIFICATION À FROID

Réaliser des savons chez soi, c'est possible et ça ne nécessite pas beaucoup de matériel ! Lors de cet atelier, vous pourrez acquérir les bases de la saponification à froid et repartirez avec des savons doux pour la peau et pour la planète.

*A prévoir : se munir de gants de vaisselle, de lunettes et d'un masque de protection. Enfants non admis. Places limitées*

**Munchhausen.** Heure et lieu de RDV communiqués à l'inscription (obligatoire au plus tard le vendredi 7 février jusqu'à 12h00)

**Intervenante :** Marion LY, animatrice nature • **Participation :** 12 €



## **DIMANCHE 9 FÉVRIER, MATIN** **SUIVONS LA PISTE DES ANIMAUX !**

Prêts à devenir des détectives de la nature ? Rejoignez-nous pour une sortie à la découverte des traces et indices laissés par les animaux forestiers. Apprenez à repérer les empreintes, les nids et autres signes subtils qui témoignent de leur présence.

*Sortie organisée en partenariat avec la ville de Brumath*

**Brumath.** Heure et lieu de RDV communiqués à l'inscription (obligatoire au plus tard le vendredi 7 février jusqu'à 12h00 et à effectuer auprès de la ville de Brumath)

**Intervenante :** Audrey LEGLAND, animatrice nature • **Participation :** sortie non payante



## **DIMANCHE 23 FÉVRIER, APRÈS-MIDI** **VANNERIE SAUVAGE**

Tout au long de la balade venez découvrir différents végétaux et essayez-vous au tissage et à la réalisation de diverses petites créations grâce aux éléments qui vous entourent. Animation ouverte aux enfants à partir de 11 ans.

*A prévoir : une paire de gants*

*Sortie financée et élaborée en partenariat avec la Communauté de Communes de la Basse-Zorn*

**Weyersheim.** Heure et lieu de RDV communiqués à l'inscription (obligatoire au plus tard le vendredi 21 février jusqu'à 12h00)

**Intervenant :** Adrien BRANDSTETTER, animateur nature • **Participation :** sortie non payante





# MARS

**SAMEDI 1<sup>er</sup> MARS, MATIN**

## LES DENTS DE LA ZORN

Ayant fait son retour depuis peu, venez découvrir le monde fascinant de l'ingénieur hydraulique de nos rivières.

*Sortie financée et élaborée en partenariat avec la Communauté de Communes de la Basse-Zorn*

**Hoerd.** Heure et lieu de RDV communiqués à l'inscription (obligatoire au plus tard le vendredi 28 février jusqu'à 12h00)

**Intervenant :** Sébastien GODEL, animateur nature • **Participation :** sortie non payante



**VENDREDI 7 MARS, SOIRÉE**

## LES SANCTUAIRES DE NATURE OU LE SAUVAGE AU SEUIL DE NOS PORTES

Initiés en 2015 par le Parc Naturel Régional des Vosges du Nord en collaboration avec les communes volontaires, les sanctuaires de nature visent à protéger des sites représentatifs de la diversité et de la richesse du patrimoine naturel dans les Vosges du Nord. Ce programme, non réglementaire, de protection de la nature bénéficie d'un accompagnement éducatif en vue de sensibiliser les habitants du territoire aux enjeux de préservation des milieux sanctuarisés. Au cours d'une table ronde à laquelle prendront notamment part les initiateurs du programme, vous serez présentées l'origine, la philosophie et l'importance du concept pour les générations futures ainsi que sa spécificité à l'échelle nationale. La soirée sera complétée par la projection de vidéos de présentation de l'un ou l'autre site sanctuarisé.

*Soirée organisée en partenariat avec le Parc Naturel Régional des Vosges du Nord et la ville de Wissembourg*

**Wissembourg.** RDV à 20h00 à la salle Marie Jaell de la Nef (Relais culturel)

**Intervenants :** Jean-Claude GENOT, écologue et ancien chargé de la protection de la nature au Parc Naturel Régional des Vosges du Nord ; Maurice WINTZ, sociologue et ancien président du Conseil scientifique du Parc Naturel Régional des Vosges du Nord, Guillaume CHRISTEN, sociologue de l'environnement • **Participation :** entrée libre



## SAMEDI 8 MARS, SOIRÉE

### UNE CHOUETTE NUIT!

Ambassadeurs des ténèbres, les rapaces nocturnes suscitent crainte et fascination. Au delà des préjugés et des superstitions dont ils font parfois l'objet, chouettes et hiboux sont avant tout d'utiles et de magnifiques prédateurs. Projection suivie d'une petite sortie nocturne.

*Soirée organisée dans le cadre de la 16<sup>è</sup> édition de la Nuit de la Chouette*

**Wissembourg.** RDV à 20h00 à la Maison des Associations et des Services

**Intervenant:** Pascal GEROLD, animateur nature • **Participation:** animation non payante (Nuit de la Chouette)

## DIMANCHE 9 MARS, MATIN

### UN COIN DE NATURE PRÉSERVÉ

Le département du Bas-Rhin a acquis en 2013 l'Espace Naturel Sensible (ENS) du Grossmatt qui s'étend sur 85ha entre Leutenheim et Kauffenheim, en bordure de la forêt indivise de Haguenau. Cette mosaïque de zones humides constituée de prairies, de formations boisées, de roselières et de nombreux autres écosystèmes offre une richesse floristique et faunistique impressionnante. Venez la découvrir avec un animateur le temps d'une promenade.

*A prévoir : chaussures imperméables voire bottes, une paire de jumelles*

*Sortie organisée en partenariat avec la Collectivité européenne d'Alsace*

**Secteur Leutenheim.** Heure et lieu de RDV communiqués à l'inscription (obligatoire au plus tard le vendredi 8 mars jusqu'à 12h00)

**Intervenante:** Marion LY, animatrice nature • **Participation:** sortie non payante

## DIMANCHE 9 MARS, APRÈS-MIDI

### HISTOIRES SAUGRENUES DE RACINES ET DE FEUILLES

Imaginaires et drôles d'histoires seront les maîtres mots de ces quelques heures. Inventez-vous un monde au cœur de la nature qui ne ressemble à aucun autre. Saviez-vous que les vers de terre chantaient ? Ou que l'arbre de votre jardin part se promener en forêt la nuit ? Venez découvrir des histoires pas comme les autres ! Sortie adaptée aux grands et aux petits à partir de 3 ans.

*Sortie organisée en partenariat avec la ville de Haguenau*

**Haguenau.** Heure et lieu de RDV communiqués à l'inscription (obligatoire au plus tard le vendredi 7 mars jusqu'à 12h00)

**Intervenante:** Audrey LEGLAND, animatrice nature • **Participation:** sortie non payante



## DIMANCHE 16 MARS, MATIN

### SUR LA PISTE DU CASTOR

GEPMA

Le discret castor est de retour le long des rives de nos rivières... Partons à la recherche des indices de sa présence et découvrons son lieu de vie classé zone protégée, la Moder, un ancien bras du Rhin.

*A prévoir : tenue vestimentaire adaptée aux conditions météorologiques, et surtout de préférence des bottes.*

*La sortie peut être annulée en cas de conditions météo défavorables, crues entre autres.*

*Sortie organisée dans le cadre du « printemps des castors »*

**Fort-Louis.** Heure et lieu de RDV communiqués à l'inscription (obligatoire au plus tard le vendredi 14 mars jusqu'à 12h00)

**Intervenantes:** Agnès BLATTNER et Isabelle KIEFFER, animatrices bénévoles • **Participation:** sortie non payante



## **DIMANCHE 23 MARS, APRÈS-MIDI**

### **CRÉATIONS DE NATURE**

Lors de cette animation, petits et grands auront l'occasion d'explorer la nature, de découvrir différents végétaux et comment les utiliser. Vous pourrez fabriquer vos propres instruments de musiques, jouets de nature avec des éléments naturels glanés aux alentours.

*Sortie organisée en partenariat avec la ville de Haguenau*

**Haguenau.** Heure et lieu de RDV communiqués à l'inscription (obligatoire au plus tard le vendredi 21 mars jusqu'à 12h00)

**Intervenant:** Adrien BRANDSTETTER, animateur nature • **Participation:** sortie non payante

## **DIMANCHE 30 MARS, MATIN**

### **A L'ÉCOUTE DES OISEAUX FORESTIERS**

Le printemps est de retour, les pics tambourinent à tout va alors que pinsons, pouillots et autres merles s'égosillent du fond des buissons ou du haut des frondaisons. La forêt s'anime d'une multitude de chants, les oiseaux sont à la fête ! Par le biais d'une petite balade ponctuée de nombreux points d'écoute et d'observation, apprenez à reconnaître les principales espèces peuplant nos bois et forêts.

*Sortie organisée en partenariat avec la Communauté de Communes du Pays de Wissembourg*

**Oberhoffen-lès-Wissembourg.** Heure et lieu de RDV communiqués à l'inscription (obligatoire au plus tard le vendredi 28 mars jusqu'à 12h00)

**Intervenant:** Pascal GEROLD, animateur nature • **Participation:** sortie non payante

## **DIMANCHE 30 MARS, MATIN**

### **SYLVOTHÉRAPIE OU BIEN-ÊTRE PAR LA FORÊT**

En duo, Marion (CINE) et Adeline (Âme de nature) vous amèneront lors d'un « bain de forêt » à vous reconnecter à la nature. Celle-ci est en effet chargée en énergies, elle vous permettra de vous réaligner avec le moment présent, d'être en symbiose avec les éléments et de pratiquer la pleine conscience.

*A prévoir: couper son téléphone*

*Sortie financée et élaborée en partenariat avec la Communauté de Communes de la Basse-Zorn*

**Gries.** Heure et lieu de RDV communiqués à l'inscription (obligatoire au plus tard le vendredi 28 mars jusqu'à 12h00)

**Intervenantes:** Marion LY, animatrice nature, Adeline RAFFIN, sylvothérapeute • **Participation:** sortie non payante





# AVRIL



## VENDREDI 4 AVRIL, SOIRÉE

### HAIES ET NATURE ORDINAIRE D'ALSACE ET D'AILLEURS

L'Alsace n'est pas une terre de bocages. Pourtant, çà et là des haies et autres éléments de nature ordinaire (bosquets, vergers, prairies...) agrémentent ses campagnes vouées majoritairement à l'agriculture intensive. Refuges pour la faune et la flore, véritables couloirs de circulation pour les espèces sauvages, les haies nous rendent d'innombrables services que l'intervenant ne manquera pas de rappeler. Il mettra par ailleurs l'accent sur les menaces pesant sur ces fragiles milieux semi-naturels tout en proposant des solutions pour conserver un patrimoine rural de première importance.

*Soirée organisée en partenariat avec l'Association Nature et Environnement Espace Rhénan*

**Herrlisheim.** RDV à 20h00 à la bibliothèque municipale de Herrlisheim

**Intervenant:** Pascal GEROLD, animateur nature • **Participation:** entrée libre



## SAMEDI 5 AVRIL, MATIN (TÔT)

### LES OISEAUX, MÉLODIES DU PRINTEMPS

Certains sont très matinaux, d'autres préfèrent faire la grasse matinée. A chacun son heure, à chacun son refrain. Venez-vous réveiller aux sons mélodieux des oiseaux du printemps et apprenez à les reconnaître à leur chant.

*A prévoir: tenue vestimentaire adaptée aux conditions météorologiques.*

*Sortie financée et élaborée en partenariat avec la Communauté de Communes de la Basse-Zorn*

**Gries.** Heure et lieu de RDV communiqués à l'inscription (obligatoire au plus tard le vendredi 4 avril jusqu'à 12h00)

**Intervenante:** Lucie TARLAO, animatrice nature • **Participation:** sortie non payante

## DIMANCHE 6 AVRIL, MATIN

### LE WOERR, UNE ZONE ALLUVIALE TYPIQUE DU RHIN SUPÉRIEUR

Situé au point le plus oriental de la France métropolitaine, venez découvrir lors d'une sortie à vélo l'Espace Naturel Sensible (ENS) du Woerr. Havre de biodiversité, restauré au cours des 2 dernières décennies, il présente des milieux typiques des bords du Rhin et accueille encore aujourd'hui une petite tortue aquatique, la Cistude d'Europe.

*A prévoir: un vélo.*

*Sortie organisée en partenariat avec la Collectivité européenne d'Alsace gestionnaire de l'ENS*

**Lauterbourg.** Heure et lieu de RDV communiqués à l'inscription (obligatoire au plus tard le vendredi 4 avril jusqu'à 12h00)

**Intervenante:** Marion LY, animatrice nature • **Participation:** sortie non payante et ouverte aux enfants à partir de 8 ans

## **DIMANCHE 6 AVRIL, MATIN**

### **FAUNE ET FLORE DES RIVES DE LA LAUTER**

Entre Wissembourg et la Bienwaldmühle, dans la forêt dite « Basse forêt du Mundat », serpente l'une des dernières rivières alsaciennes ayant conservé un degré de naturalité relativement important. Certaines espèces emblématiques, comme le Castor d'Europe, y ont fait leur grand retour. D'autres, plus exotiques à l'exemple du raton laveur, s'y sont également installées. Cette balade matinale le long de la Lauter sera l'occasion de s'initier au chant des oiseaux, aux traces des mammifères ainsi qu'à la flore printanière croissant sur les rives de ce cours d'eau transfrontalier.

*Sortie organisée en partenariat avec la Communauté de Communes du Pays de Wissembourg*

**Forêt de Wissembourg.** Heure et lieu de RDV communiqués à l'inscription (obligatoire au plus tard le vendredi 4 avril jusqu'à 12h00)

**Intervenant :** Pascal GEROLD, animateur nature • **Participation :** sortie non payante



## **DIMANCHE 6 AVRIL, APRÈS-MIDI**

### **QUELLES NATURES VOULONS-NOUS ?**

La nature peut être vue comme une réalité objective mais c'est aussi le fruit de notre perception. La nature nous renvoie notre propre image. Et qu'appelons-nous nature ? Entre nature domestiquée et nature sauvage, quel degré de nature préférons-nous ? La visite du sanctuaire de nature de Wissembourg et ses environs est un bon moyen pour évoquer notre rapport à la nature.

*Sortie organisée en partenariat avec le Parc Naturel Régional des Vosges du Nord et la ville de Wissembourg*

**Wissembourg.** Heure et lieu de RDV communiqués à l'inscription (obligatoire au plus tard le vendredi 4 avril jusqu'à 12h00)

**Intervenant :** Jean-Claude GÉNOT, ingénieur écologue et écrivain • **Participation :** sortie non payante

## **SAMEDI 12 AVRIL, TÔT LE MATIN**

### **ÇA CHANTE DANS LE(S) SANCTUAIRE(S) !**

Petite balade matinale d'écoute et d'observation des oiseaux. Rougegorges, fauvettes, pouillots, sittelles, troglodytes et autres pics vous gratifieront, en talentueux solistes, de leurs magnifiques chants. Ce sera l'occasion de les apprendre tout en jetant un œil à terre où diverses fleurs printanières ne manqueront pas de piquer votre curiosité. L'intervenant vous révélera également le rôle et les enjeux liés à la sanctuarisation des sites découverts.

*Sortie organisée en partenariat avec le Parc Naturel Régional des Vosges du Nord et la ville de Wissembourg*

**Wissembourg.** Heure et lieu de RDV communiqués à l'inscription (obligatoire au plus tard le vendredi 11 avril jusqu'à 12h00)

**Intervenant :** Pascal GÉROLD, animateur nature • **Participation :** sortie non payante

## **SAMEDI 26 AVRIL, MATIN**

### **LAND ART DE PRINTEMPS**

Profitez d'un moment ludique en extérieur pour vous initier à cet art, en apprendre plus sur la nature environnante et éveiller votre imaginaire. Cette sortie est adaptée aux familles avec enfants.

*A prévoir : tenue vestimentaire adaptée aux conditions météorologiques.*

*Sortie organisée en partenariat avec la Communauté de Communes du Pays de Wissembourg*

**Riedseltz.** Heure et lieu de RDV communiqués à l'inscription (obligatoire au plus tard le vendredi 25 avril jusqu'à 12h00)

**Intervenante :** Lucie TARLAQ, animatrice nature • **Participation :** sortie non payante





## **DIMANCHE 27 AVRIL, MATIN**

### **PASSEREAUX ET AUTRES OISEAUX**

Au cours d'une promenade entre village et vergers, venez étudier les oiseaux et leurs modes de vie. Nous les écouterons attentivement afin de les reconnaître, nous les observerons, nous chercherons quelques indices de présence...un nid par ci, une plume par-là, mais à qui est-ce donc, cela ?

*A prévoir : une paire de jumelles (prêtée par le CINE si besoin)*

*Sortie financée et élaborée en partenariat avec la Communauté de Communes de la Basse-Zorn*

*Bietlenheim. Heure et lieu de RDV communiqués à l'inscription (obligatoire au plus tard le vendredi 25 avril jusqu'à 12h00)*

*Intervenante : Marion LY, animatrice nature • Participation : sortie non payante*



## **DIMANCHE 27 AVRIL, APRÈS-MIDI**

### **A LA DÉCOUVERTE DE LA BIODIVERSITÉ DANS MON VILLAGE**

A l'ombre de la haie, au fond de la mare ou dans le creux de l'arbre fruitier se cache une vie sauvage insoupçonnée. Du hérisson à la fouine, du triton à la grenouille, de l'aubépine au pommier, ces milieux semi-naturels sont des sanctuaires pour la faune et la flore. Ils font tout à la fois office de zone de refuge, de site d'alimentation et de pollinisation, de lieu de reproduction et de couloir de circulation. Qualifiés de nature ordinaire, haies, mares et vergers traditionnels sont néanmoins menacés. De fait, ces trésors de biodiversité méritent un coup de projecteur car, outre leur rôle d'accueil pour la faune et la flore, ils nous rendent de nombreux services...

*Sortie organisée en partenariat avec la Communauté de Communes Sauer-Pechelbronn*

*Froeschwiller. Heure et lieu de RDV communiqués à l'inscription (obligatoire au plus tard le vendredi 25 avril jusqu'à 12h00)*

*Intervenant : Pascal GEROLD, animateur nature • Participation : sortie non payante*

## **DIMANCHE 27 AVRIL, APRÈS-MIDI**

### **LA NATURE AVEC SES 5 SENS**

La commune de Schoenenbourg est entourée de divers milieux : prés, champs, quelques vergers et haies mais aussi une forêt. Au cours de la balade, découvrez la nature de ces milieux avec vos 5 sens !

*Sortie organisée en partenariat avec la Région Grand Est*

*Schoenenbourg. Heure et lieu de RDV communiqués à l'inscription (obligatoire au plus tard le vendredi 25 avril jusqu'à 12h00)*

*Intervenante : Magali SAVIO, animatrice nature • Participation : Sortie non payante*

# MAI

**JEUDI 1<sup>er</sup> MAI, MATIN**

## PLANTES SAUVAGES COMESTIBLES ET MÉDICINALES

Au cours d'une balade dans la nature, l'intervenant présentera diverses plantes sauvages comestibles et médicinales et dévoilera les mille et une manières de les utiliser dans votre quotidien.

*Sortie financée et élaborée en partenariat avec la Communauté de Communes de la Basse-Zorn*

**Weyersheim.** *Heure et lieu de RDV communiqués à l'inscription (obligatoire au plus tard le mercredi 30 avril jusqu'à 12h00)*

**Intervenant:** Sébastien GODEL, animateur nature • **Participation:** sortie non payante

**JEUDI 8 MAI, MATIN**

## PLANTES SAUVAGES COMESTIBLES ET MÉDICINALES

Au cours d'une balade en pleine nature, l'intervenant vous présentera diverses plantes sauvages comestibles et médicinales, tout en dévoilant mille et une façons de les intégrer dans votre quotidien.

*Sortie organisée en partenariat avec la Ville de Brumath*

**Brumath.** *Heure et lieu de RDV communiqués à l'inscription (obligatoire au plus tard le mercredi 7 mai jusqu'à 12h00)*

**Intervenant:** Sébastien GODEL, animateur nature • **Participation:** sortie non payante



**JEUDI 8 MAI, APRÈS-MIDI**

## DÉAMBULATION GOURMANDE

Au cours d'une balade en pleine nature, l'intervenant vous présentera diverses plantes sauvages comestibles et médicinales, tout en dévoilant mille et une façons de les intégrer dans votre quotidien.

*Sortie financée par la Région Grand Est*

**Mothern.** *Heure et lieu de RDV communiqués à l'inscription (obligatoire au plus tard le mercredi 7 mai jusqu'à 12h00)*

**Intervenant:** Sébastien GODEL, animateur nature • **Participation:** sortie non payante

**SAMEDI 10 MAI, APRÈS MIDI**

## LE RETOUR DES FLEURS



Gravières, monocultures, extensions urbaines ont fait disparaître les prairies naturelles de nos paysages de plaine. La Gutlach, zone dédiée aux mesures compensatoires liées à la création d'Axioparc entre Herrlisheim et Drusenheim, a permis le restauration d'anciennes prairies. L'animateur vous expliquera comment, suite à quelques interventions humaines, une flore riche et variée a reconquis le milieu. Nombre d'insectes et abeilles profitent de cette manne.

*A prévoir : tenue vestimentaire adaptée aux conditions météorologiques et à la présence possible de tiques.*

*Sortie organisée en partenariat avec l'association Nature et Environnement Espace Rhénan.*

**Herrlisheim.** Heure et lieu de RDV communiqués à l'inscription (obligatoire au plus tard le vendredi 9 mai jusqu'à 17h00 au 06 28 30 99 34 ou par mail : g.grasser58@orange.fr)

**Intervenant :** Guy GRASSER, association Nature et Environnement • **Participation :** sortie non payante



**VENDREDI 16 MAI, SOIRÉE**

## A LA DÉCOUVERTE DES CHAUVES-SOURIS (EN PARTIE 🦇)

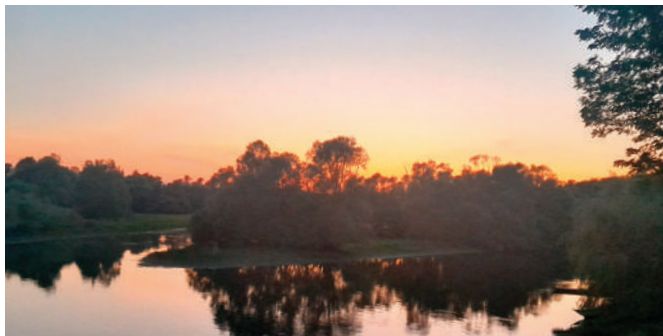
Les chauves-souris sont les seuls mammifères volants présents en France. Elles sont mystérieuses et fascinantes à la fois. Venez découvrir à la tombée de la nuit leur mode de vie et tentons ensemble de les observer et de les entendre grâce à un détecteur.

*A prévoir : une petite lampe (si besoin)*

*Sortie financée et élaborée en partenariat avec la Communauté de Communes de la Basse-Zorn*

**Geudertheim.** Heure et lieu de RDV communiqués à l'inscription (obligatoire au plus tard le jour même jusqu'à 12h00)

**Intervenante :** Marion LY, animatrice nature • **Participation :** sortie non payante



**VENDREDI 16 MAI, SOIRÉE**

## QUAND LE JOUR LAISSE PLACE À LA NUIT DANS LES PRAIRIES HUMIDES

Partez à la découverte des ambiances crépusculaires dans la réserve naturelle du Delta de la Sauer. L'animatrice vous guidera à travers des prairies humides d'une grande diversité floristique et vous fera écouter ce concert nocturne de nos habitants à poils et à plumes. De la Reine des prés à la Chouette hulotte, cette nature toute proche vous dévoilera quelques-uns de ses secrets.

*Sortie organisée en partenariat avec la Communauté de Communes de la Plaine du Rhin*

**Munchhausen.** Heure et lieu de RDV communiqués à l'inscription (obligatoire au plus tard le jour même jusqu'à 12h00)

**Intervenante :** Magali SAVIO, animatrice nature • **Participation :** sortie non payante et ouverte aux enfants de plus de 10 ans

## SAMEDI 17 MAI, APRÈS-MIDI

### A LA DÉCOUVERTE DES ABEILLES

Raymond et Magali vous feront découvrir au cours de l'après-midi le monde fascinant des abeilles. Au programme : ouverture de ruches, découverte ludique de la société des abeilles, dégustation de miels...

*Sortie organisée en partenariat avec la ville de Brumath*

**Brumath.** Heure et lieu de RDV communiqués à l'inscription (obligatoire au plus tard le vendredi 16 mai jusqu'à 12h00 et à effectuer à la ville de Brumath : 03 88 51 02 04)

**Intervenants :** Raymond SCHLACHTER, apiculteur amateur et Magali SAVIO, animatrice nature • **Participation :** sortie non payante et ouverte aux enfants à partir de 8 ans



## SAMEDI 17 MAI, SOIRÉE DE BALADE EN BALLADES

Laissez-vous bercer par une promenade forestière agrémentée de chansons qui sentent bon l'humus, la fraîcheur du sous-bois et la douceur de l'écorce. Moment animé par la Fine Bouche.

*Balade musicale organisée en partenariat avec le Parc Naturel Régional des Vosges du Nord et la ville de Wissembourg*

**Wissembourg.** RDV à 20h00 sur le parking de l'hôpital de Wissembourg

**Intervenants :** Ensemble de la fine bouche • **Participation :** non payante

## DIMANCHE 18 MAI, MATIN LA NATURE OUI, MAIS LAQUELLE ?

Petite balade « philosophique », entre forêt délaissée, friche et nature cultivée, où il sera question de notre rapport au monde sauvage et à son degré d'acceptation. Entre pensée écologique et approche pragmatique du monde vivant, nous aborderons diverses éthiques environnementales par le biais d'exemples concrets que nous découvrirons tout au long de notre cheminement.

*Sortie organisée en partenariat avec la Communauté de Communes du Pays de Wissembourg*

**Wissembourg.** Heure et lieu de RDV communiqués à l'inscription (obligatoire au plus tard le vendredi 16 mai jusqu'à 12h00)

**Intervenant :** Pascal GEROLD, animateur nature • **Participation :** sortie non payante





## **DIMANCHE 18 MAI, MATIN**

### **PÊCHE DE CURIOSITÉS**

Epuisette, seau, bottes, tout le monde est équipé ? Petits et grands venez découvrir les mystérieuses habitantes des mares. Aurons-nous la chance d'observer une impressionnante nêpe ou un amusant gyryn ? Sortie adaptée aux grands et aux petits à partir de 3 ans.

*Sortie financée et élaborée en partenariat avec la Communauté de Communes de la Basse-Zorn*

**Gries.** Heure et lieu de RDV communiqués à l'inscription (obligatoire au plus tard le vendredi 16 mai jusqu'à 12h00)

**Intervenante :** Audrey LEGLAND, animatrice nature • **Participation :** sortie non payante

## **SAMEDI 24 MAI, MATIN**

### **LA VIE AQUATIQUE D'UNE MARE FORESTIÈRE**

Les mares forestières sont des lieux qui fourmillent de vies. Protégées dans leur écrin de verdure, elles hébergent une biodiversité fascinante.

*A prévoir : tenue vestimentaire adaptée aux conditions météorologiques et une paire de bottes.*

*Sortie organisée en partenariat avec la Communauté de Communes de la Plaine du Rhin.*

**Salmbach.** Heure et lieu de RDV communiqués à l'inscription (obligatoire au plus tard le vendredi 23 mai jusqu'à 12h00)

**Intervenante :** Lucie TARLAO, animatrice nature • **Participation :** sortie non payante



## **SAMEDI 24 MAI, MATIN**

### **IMMERSION DANS LE MONDE DES MINUSCULES**

Apprenez à mieux connaître ces créatures souvent méconnues. Observation, capture et détermination des petites bêtes vous attendent pour éveiller votre curiosité et en apprendre plus sur la diversité qui vous entoure.

*Sortie organisée en partenariat avec la ville de Haguenau*

**Haguenau.** Heure et lieu de RDV communiqués à l'inscription (obligatoire au plus tard le vendredi 23 mai jusqu'à 12h00)

**Intervenant :** Adrien BRANDSTETTER, animateur nature • **Participation :** sortie non payante

**SAMEDI 24 MAI, JOURNÉE**

## INITIATION À UN INVENTAIRE NATURALISTE

La parcelle communale de la forêt du Kaestenwald, entre Wissembourg et Weiler, est vouée à être sanctuarisée. Ancienne terre agricole en cours de réensauvagement, son intérêt naturaliste semble important. Afin d'en évaluer son réel potentiel biologique, la Maison de la Nature du Delta de la Sauer et d'Alsace du Nord, en association avec le Parc Naturel Régional des Vosges du Nord, prévoit d'y réaliser un inventaire de biodiversité. Ainsi, divers spécialistes de la faune et de la flore seront conviés, durant cette journée, à effectuer des recensements d'espèces. Ecoute des chants d'oiseaux, capture et détermination des invertébrés de la litière et du bois mort, reconnaissance des plantes... Autant d'études auxquelles vous pourrez prendre part si vous vous sentez l'âme d'un(e) apprenti(e) naturaliste ! Inventaire ouvert aux curieux de nature, initiés ou non.

*Inventaire organisé en partenariat avec le Parc Naturel Régional des Vosges du Nord et la ville de Wissembourg*

**Wissembourg.** *Heure et lieu de RDV communiqués à l'inscription (obligatoire au plus tard le vendredi 23 mai jusqu'à 12h00)*

**Intervenants :** *naturalistes aux compétences diverses (ornithologie, entomologie, botanique...)* • **Participation :** *non payante et ouverte à toutes/tous*



**DIMANCHE 25 MAI, APRÈS-MIDI**

## LE VALLON DU SOULTZBACH : DES ÉTANGS AUX PETITES MARES

En 2021, les étangs de la Nonnenhardt ont été rayés de la carte. D'immenses engins ont travaillé sur le chantier pour redonner au vallon sa forme d'avant endiguement pour créer des étangs. Pendant quelques mois, la nature a souffert de ces travaux mais elle est résiliente et au printemps 2022, les grenouilles s'étaient déjà appropriées les mares créées le long du ruisseau. Venez découvrir les enjeux de ces travaux de renaturation et comment la nature s'est réappropriée les lieux grâce aux explications des deux intervenantes.

*Sortie organisée en partenariat avec la mairie de Langensoultzbach*

**Langensoultzbach.** *Heure et lieu de RDV communiqués à l'inscription (obligatoire au plus tard le vendredi 23 mai jusqu'à 12h00)*

**Intervenants :** *Martine STIEFEL, adjointe au maire de Langensoultzbach, Pierre BRAEUNER, Parc Naturel Régional des Vosges du Nord et Magali SAVIO, animatrice nature* • **Participation :** *sortie non payante*





# JUIN

## **DIMANCHE 1<sup>er</sup> JUIN, MATIN** **NOS VOISINS LES INSECTES**

On croit parfois que pour observer des insectes incroyables, il faut s'enfoncer dans une forêt primaire, parcourir des vallées millénaires ou se hisser à la cime des arbres ! Eh bien, partons ensemble, à côté de chez nous, pour voir que non loin de là, de petites bêtes passionnantes sont nos voisines ! Leurs comportements étonnants, les relations qu'elles tissent avec les plantes et leur environnement s'offrent à celles et ceux qui prennent le temps de les observer.

*A prévoir : tenue vestimentaire adaptée aux conditions météorologiques*

**Wissembourg.** Heure et lieu de RDV communiqués à l'inscription (obligatoire au plus tard le vendredi 30 mai jusqu'à 12h00)

**Intervenant :** Mathieu SANDRONE, entomologiste • **Participation :** sortie non payante

## **SAMEDI 7 JUIN, MATIN** **LA ZORN ENTRE NATURE ET HISTOIRE**

La Zorn traverse le territoire de la Communauté de Communes. Lors de cette balade vous découvrirez sa tumultueuse histoire mais aussi la faune et la flore qu'elle abrite.

*Sortie financée et élaborée en partenariat avec la Communauté de Communes de la Basse-Zorn*

**Geudertheim.** Heure et lieu de RDV communiqués à l'inscription (obligatoire au plus tard le vendredi 6 juin jusqu'à 12h00)

**Intervenant :** Sébastien GODEL, animateur nature • **Participation :** sortie non payante

## **SAMEDI 14 JUIN, MATIN** **PLANTES REBELLES DES VILLES ET VILLAGES** **(LAISSEZ-MOI POUSSER !)**

Certains s'évertuent à les arracher, d'autres prennent plaisir à les admirer. Que ça nous plaise ou non, elles sont là, et elles nous rappellent que la nature a bien plus d'un tour dans son sac pour résister aux assauts du béton et du macadam. Qui sont les sauvages qui poussent dans nos rues et aux abords des chemins ?

*Sortie organisée en partenariat avec la Communauté de Communes du Pays de Wissembourg.*

**Seebach.** Heure et lieu de RDV communiqués à l'inscription (obligatoire au plus tard le vendredi 13 juin jusqu'à 12h00)

**Intervenante :** Lucie TARLAO, animatrice nature • **Participation :** sortie non payante





## **DIMANCHE 15 JUIN, MATIN**

### **LES TRAMES VERTE ET BLEUE, DES AUTOROUTES NATURELLES À PRÉSERVER**

Les haies, vergers et cours d'eau sont autant d'éléments du paysage que les animaux sauvages fréquentent pour leur déplacement. Mais ils sont aussi des réservoirs de biodiversité, des lieux de refuges ou encore des garde-mangers. Venez découvrir leur richesse et leur intérêt pour la flore et la faune, Humains y compris, au cours d'une balade.

*Sortie organisée en partenariat avec la Communauté de Communes Saver - Pechelbronn*

**Kutzenhausen.** *Heure et lieu de RDV communiqués à l'inscription (obligatoire au plus tard le vendredi 13 juin jusqu'à 12h00)*

**Intervenante :** Marion LY, animatrice nature • **Participation :** sortie non payante

## **DIMANCHE 22 JUIN, APRÈS-MIDI**

### **LES RICHESSES NATURELLES D'UN HÉRITAGE PÉTROLIER**

L'or noir de Merkwiller-Pechelbronn a forgé l'identité de ce petit village nord-alsacien. Aujourd'hui, seuls subsistent quelques vestiges de ce passé pétrolier florissant. Il en est ainsi d'un ancien carreau de mine d'exploitation ayant peu à peu cédé sa vocation initiale aux assauts de la nature. Recouvert d'une végétation non exploitée, son intérêt naturaliste n'a désormais plus rien à envier à son passé historique. Venez découvrir, au travers d'une balade, la diversité végétale de cette butte ensauvagée et partez à la rencontre des hôtes naturels qui la peuplent.

**Merkwiler-Pechelbronn.** *Heure et lieu de RDV communiqués à l'inscription (obligatoire au plus tard le vendredi 20 juin jusqu'à 16h00 au Musée Français du Pétrole. Tél. : 03 88 80 91 08)*

**Intervenant :** Pascal GEROLD, animateur nature • **Participation :** 7 € (incluant la visite du musée)

## **SAMEDI 28 JUIN, MATIN**

### **SUR LES CHEMINS CREUX DE MOTHERN**

Au cours de cette balade, venez découvrir la biodiversité étonnante et exceptionnelle de ces lieux, d'une importance particulière pour l'Homme et pour le paysage.

*Sortie organisée en partenariat avec la Communauté de Communes de la plaine du Rhin*

**Mothern.** *Heure et lieu de RDV communiqués à l'inscription (obligatoire au plus tard le vendredi 27 juin jusqu'à 12h00)*

**Intervenant :** Sébastien GODEL, animateur nature • **Participation :** sortie non payante

## **SAMEDI 28 JUIN, JOURNÉE**

### **L'ART AU COEUR DU SAUVAGE**

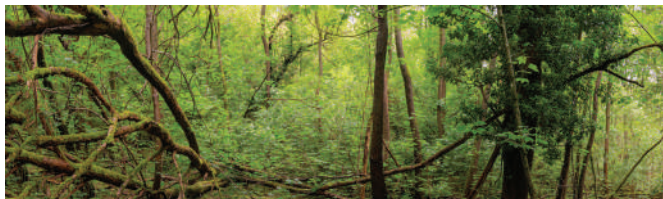
Quand la nature «sauvage» inspire les artistes... Ce stage d'une journée vous initiera au dessin à l'aquarelle et vous immergera dans deux sites naturels remarquables, l'un classé «sanctuaire de nature» et l'autre en passe de le devenir. Bois mort, champignons, grandes prêles, lianes et autres ambiances sauvages vous serviront de sujet dans un décor désordonné évoquant, par certains aspects, une jungle. Stage limité à 8 participants. Le matériel sera fourni par l'intervenante.

*A prévoir : petit siège pliant (de pêcheur ou de camping)*

*Sortie organisée en partenariat avec le Parc Naturel Régional des Vosges du Nord et la ville de Wissembourg*

**Wissembourg.** *Heure et lieu de RDV communiqués à l'inscription (obligatoire au plus tard le mercredi 25 juin jusqu'à 12h00)*

**Intervenante :** Jordane DESJARDINS, graphiste, artiste peintre et fresquiste • **Participation :** stage non payant



# JUILLET

## **DIMANCHE 6 JUILLET, JOURNÉE** **CRÉATION DE CUILLÈRES ET SPATULES EN BOIS**

Une fois n'est pas coutume, c'est reparti cette année.

Venez vous initier au travail du bois en utilisant un banc à planer, des planes, couteaux croches etc. pour fabriquer une cuillère en bois ou une spatule.

**Munchhausen.** Heure et lieu de RDV communiqués à l'inscription (obligatoire au plus tard le vendredi 4 juillet jusqu'à 12h00)

**Intervenant:** Adrien BRANDSTETTER, animateur nature • **Participation:** 40 €



## **VENDREDI 11 JUILLET, MATIN** **LA NATURE PAR LES PETITS CHEMINS...**

On se balade sur des chemins sans faire attention à tous les trésors que la nature nous offre à chaque pas : coulées d'animaux sauvages, empreintes dans les flaques, fruits du sureau, de l'aubépine, du fusain... Partez à la découverte de la faune et de la flore sur les hauteurs de Wissembourg.

*Sortie organisée en partenariat avec la Communauté de Communes du Pays de Wissembourg*

**Col du pigeonier - Wissembourg.** Heure et lieu de RDV communiqués à l'inscription (obligatoire au plus tard le jeudi 10 juillet jusqu'à 17h00)

**Intervenante:** Magali SAVIO, animatrice nature • **Participation:** sortie non payante

## **JEUDI 17 JUILLET, MATIN** **LE DELTA DE LA SAUER**

Au cours d'une balade, venez découvrir la réserve naturelle du Delta de la Sauer. L'animatrice retracera l'historique des lieux et grâce à des activités ludiques, elle fera découvrir la faune et la flore de ce lieu préservé aux participants.

*Sortie organisée en partenariat avec la Communauté de Communes de la Plaine du Rhin*

**Munchhausen.** Heure et lieu de RDV communiqués à l'inscription (obligatoire au plus tard le mercredi 16 juillet jusqu'à 17h00)

**Intervenante:** Magali SAVIO, animatrice nature • **Participation:** sortie non payante

## **VENDREDI 18 JUILLET, APRÈS-MIDI** **LE DISCRET RETOUR DU LYNX**

Le lynx, félin sauvage et emblématique, réapparaît timidement dans les Vosges du Nord. A travers une petite balade forestière, l'animateur vous fera découvrir la vie du plus grand félin d'Europe et vous narrera l'histoire de son retour dans la région. Il évoquera par ailleurs le retour attendu du loup et vous fera découvrir, au détour d'un chemin, la demeure enterrée d'un mystérieux habitant de nos sous-bois...

*Sortie organisée en partenariat avec la Communauté de Communes du Pays de Wissembourg*

**Wissembourg.** Heure et lieu de RDV communiqués à l'inscription (obligatoire au plus tard le jour-même jusqu'à 12h00)

**Intervenant:** Pascal GEROLD, animateur nature • **Participation:** sortie non payante

## MERCREDI 23 JUILLET, APRÈS-MIDI

### COMMENT MIEUX COHABITER AVEC LA FAUNE SAUVAGE

Dans nos villes et villages, de nombreux animaux viennent « squatter » nos habitations et nos bâtiments publics. Cette cohabitation ne se passe pas toujours sans heurts et aboutit bien souvent à des conflits ou des accidents dont nos voisins sauvages en font trop souvent les frais. Pourtant, bien des solutions existent pour atténuer leurs éventuelles nuisances ou, au contraire, permettre de les sauver ou les accueillir. Petit tour d'horizon, via une balade dans les rues du village, des actions à envisager et des bonnes pratiques à mettre en place...

*Sortie organisée en partenariat avec la Communauté de Communes du Pays de Wissembourg*

**Cleebourg.** Heure et lieu de RDV communiqués à l'inscription (obligatoire au plus tard le jour-même jusqu'à 12h00)

**Intervenant :** Pascal GEROLD, animateur nature • **Participation :** sortie non payante

## VENREDI 25 JUILLET, APRÈS-MIDI

### ÉRABLES, FRÊNES, MERISIERS, SUREAUX ET AUTRES AUBÉPINES...

Petite balade estivale de détermination des arbres et arbustes. Saviez-vous que l'Erable sycomore est un redoutable colonisateur des anciennes parcelles agricoles? Que le Robinier faux-acacia est considéré comme une plante invasive? Que le frêne est victime d'une maladie due à un champignon exotique? L'intervenant, en plus de vous fournir de nombreuses informations sur les espèces rencontrées, vous révélera également le rôle et les enjeux liés à la sanctuarisation des sites découverts.

*Sortie organisée en partenariat avec le Parc Naturel Régional des Vosges du Nord et la ville de Wissembourg*

**Wissembourg.** Heure et lieu de RDV communiqués à l'inscription (obligatoire au plus tard le jour même jusqu'à 12h00)

**Intervenant :** Pascal GEROLD, animateur nature • **Participation :** sortie non payante

## DIMANCHE 27 JUILLET, JOURNÉE

### DÉCOUVERTE DES MILIEUX RHÉNANS

La bande rhénane est constituée d'une mosaïque de milieux naturels, tous différents et chargés en biodiversité. Le Rhin a façonné ces paysages exceptionnels et fascinants. Venez les découvrir et les traverser à vélo lors d'une balade ponctuée d'activités ludiques

*A prévoir : un vélo, une pièce d'identité (pour aller en Allemagne), un pique-nique. A partir de 8 ans.*

*Sortie organisée en partenariat avec la Communauté de Communes de la plaine du Rhin*

**Munchhausen.** Heure et lieu de RDV communiqués à l'inscription (obligatoire au plus tard le vendredi 25 juillet jusqu'à 12h00)

**Intervenante :** Marion LY, animatrice nature • **Participation :** sortie non payante

## JEUDI 31 JUILLET, TÔT LE MATIN

### A LA RENCONTRE DU CHEVREUIL

Sur les traces du plus petit cervidé d'Europe. En cette période de rut, les chevreuils sont dans tous leurs états. Une occasion en or pour mieux les observer et en apprendre un peu davantage sur notre « gazelle » européenne ! Une balade à la fois ludique et éducative à la rencontre de l'un de nos plus attachants hôtes sauvages.

*Sortie financée et élaborée en partenariat avec la Communauté de Communes de la Basse-Zorn*

**Weyersheim.** Heure et lieu de RDV communiqués à l'inscription (obligatoire au plus tard le mercredi 30 juillet jusqu'à 17h00)

**Intervenant :** Pascal GEROLD, animateur nature • **Participation :** sortie non payante





# AOÛT

**VENDREDI 1<sup>er</sup> AOÛT, APRÈS-MIDI**

## UNE FORÊT CATHÉDRALE ENTRE ROCHERS ET CHÂTEAUX FORTS

Non loin du château du Fleckenstein s'étend une hêtraie laissée en libre évolution. Propriétaire de la Région Grand Est, elle dresse ses troncs rectilignes vers les cieux pour y déployer ses imposantes frondaisons. Dans son sous-bois règnent l'ombre et la fraîcheur pour le plus grand bonheur des animaux forestiers en ces temps de chaleur et de canicule. Ici, sangliers et chevreuils, blaireaux et renards évoluent dans l'ignorance générale d'un public féru de randonnées et de découvertes historiques. Les oiseaux n'y sont pas en reste puisque pics, chouettes et autres pigeons colombrins profitent des nombreuses cavités forées à même les fûts des grands arbres. Un paradis perdu aux portes de l'un des sites les plus touristiques des Vosges du Nord...

*Sortie organisée en partenariat avec la Région Grand Est.*

**Château du Fleckenstein, commune de Lembach.** *Heure et lieu précis de RDV communiqués à l'inscription (obligatoire au plus tard le jour même jusqu'à 12h00)*

**Intervenant:** Pascal GEROLD, animateur nature • **Participation:** sortie non payante





# SEPTEMBRE

## SAMEDI 6 SEPTEMBRE, MATIN

### ARBRES ET ARBUSTES, COMMENT LES RECONNAITRE ?

L'Alsace présente une grande diversité d'arbres, qu'ils soient autochtones ou plus exotiques. Explorons ensemble les diverses composantes de ces arbres, de près ou de loin, dans le but de les identifier.

*Sortie financée et élaborée en partenariat avec la Communauté de Communes de la Basse-Zorn*

**Weithbruch.** Heure et lieu de RDV communiqués à l'inscription (obligatoire au plus tard le vendredi 5 septembre jusqu'à 12h00)

**Intervenant:** Sébastien GODEL, animateur nature • **Participation:** sortie non payante

## DIMANCHE 7 SEPTEMBRE, MATIN

### LE GROSSMATT, UN HAVRE DE NATURE

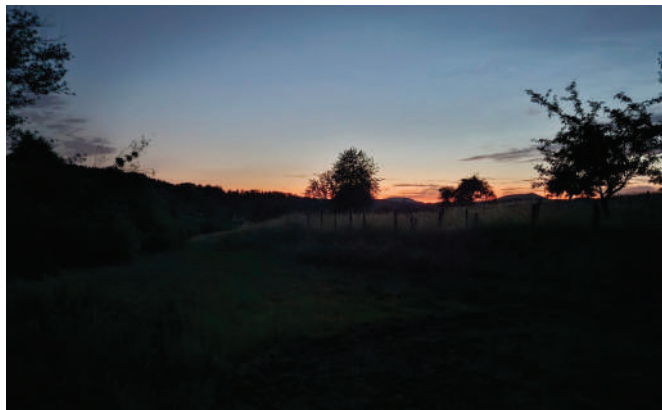
Le Grossmatt est un Espace Naturel Sensible (ENS) de 85ha acquis par la Collectivité européenne d'Alsace en 2013. Il mêle prairies, forêts, roselières et autres zones humides et offre une luxuriante biodiversité. Venez le découvrir lors d'une balade guidée et commentée.

*A prévoir: chaussures imperméables voire bottes, une paire de jumelles*

*Sortie organisée en partenariat avec la Collectivité européenne d'Alsace*

**Secteur Leutenheim.** Heure et lieu de RDV communiqués à l'inscription (obligatoire au plus tard le vendredi 5 septembre jusqu'à 12h00)

**Intervenante:** Marion LY, animatrice nature • **Participation:** sortie non payante



## VENDREDI 12 SEPTEMBRE, NUIT

### BIVOUAC DES VOSGES DU NORD

Vous avez toujours eu envie de passer une nuit en forêt pour vous immerger dans la nature ? Alors cette expérience est faite pour vous ! Au programme de la soirée : cuisine du repas du soir, balade crépusculaire à l'écoute des bruits de la forêt, nuit à l'aire de bivouac et petit déjeuner au lever du soleil.

*À prévoir: duvet, tapis de sol, assiette, couverts et gobelet*

*Sortie organisée en partenariat avec la Communauté de Communes du Pays de Wissembourg*

**Climbach.** Heure et lieu de RDV communiqués à l'inscription (obligatoire au plus tard le vendredi 5 septembre jusqu'à 12h00)

**Intervenante:** Magali SAVIO, animatrice nature • **Participation:** 15 €. Sortie uniquement réservée aux adultes

## VENDREDI 12 SEPTEMBRE, SOIR

### AMBIANCE CRÉPUSCULAIRE

Partez à la découverte des ambiances crépusculaires et nocturnes. Lors de cette sortie, vous irez découvrir la nature au coucher du soleil et, pourquoi pas, rencontrer certains de ses habitants. Animation ouverte aux enfants à partir de 10 ans.

*Sortie financée et élaborée en partenariat avec la Communauté de Communes de la Basse-Zorn*

**Gries.** Heure et lieu de RDV communiqués à l'inscription (obligatoire au plus tard le jeudi 11 septembre jusqu'à 17h00)

**Intervenant:** Adrien BRANDSTETTER, animateur nature • **Participation:** sortie non payante

## SAMEDI 13 SEPTEMBRE, MATIN

### A LA DÉCOUVERTE DE LA FORÊT

Participez à une animation immersive qui vous plongera dans le monde enchanteur de la forêt ! Au programme : découverte de la faune et de la flore au cours d'une balade. Chaque pas en forêt vous réserve de nouvelles découvertes. Ouvrons les yeux.

*Sortie organisée en partenariat avec la ville de Brumath*

**Brumath.** Heure et lieu de RDV communiqués à l'inscription (obligatoire au plus tard le vendredi 12 septembre jusqu'à 12h00)

**Intervenant:** Adrien BRANDSTETTER, animateur nature • **Participation:** sortie non payante



## DIMANCHE 14 SEPTEMBRE, APRÈS-MIDI

### HISTOIRES SAUGRENUES DE RACINES ET DE FEUILLES

Imaginaires et drôles d'histoires seront les maîtres mots de ces quelques heures. Inventez-vous un monde au cœur de la nature qui ne ressemble à aucun autre. Saviez-vous que les vers de terre chantaient ? Ou que l'arbre de votre jardin part se promener en forêt la nuit ? Venez découvrir des histoires pas comme les autres !

*Sortie financée et élaborée en partenariat avec la Communauté de Communes de la Basse-Zorn*

**Kurtzenhouse.** Heure et lieu de RDV communiqués à l'inscription (obligatoire au plus tard le vendredi 12 septembre jusqu'à 12h00)

**Intervenante:** Audrey LEGLAND, animatrice nature • **Participation:** sortie non payante et adaptée aux grands et aux petits à partir de 3 ans

## SAMEDI 13 SEPTEMBRE

### NATURE ET PATRIMOINE, NOUVELLE FORMULE !

Cette année, la Maison de la Nature vous propose une nouvelle formule de sa traditionnelle journée dédiée à la découverte de ses activités et du patrimoine local. Le programme, en cours de réflexion, vous sera dévoilé à partir de cet été (voir notre site internet).

**Centre d'Initiation à la Nature et à l'Environnement de Munchhausen**

**Participation:** entrée libre





**DIMANCHE 21 SEPTEMBRE, APRÈS-MIDI**

## BALADE LE LONG DE L'EBERBACH

D'un côté du ruisseau, c'est Forstheim, de l'autre c'est Morsbronn, mais la faune et la flore ne le remarquent pas ! La sortie sur la rive de l'Eberbach sera une belle occasion d'explorer la biodiversité locale. De nombreux habitants fréquentent cette ripisylve qui leur offre gîte et couvert !

**Forstheim.** Heure et lieu de RDV communiqués à l'inscription (obligatoire au plus tard le vendredi 19 septembre jusqu'à 12h00)

**Intervenante:** Magali SAVIO, animatrice nature • **Participation:** sortie non payante

**DIMANCHE 28 SEPTEMBRE, MATIN**

## DE L'ÉGLANTINE AU POLYPORE : FRUITS SAUVAGES ET CHAMPIGNONS DU BOIS MORT

Petite balade automnale de reconnaissance des fruits sauvages. Au-delà de la détermination des espèces rencontrées, l'intervenant vous fournira des informations sur leurs utilisations éventuelles en cuisine ou comme plante médicinale. Il vous donnera en outre de précieux conseils pour la récolte, la conservation et la prévention des risques de confusion avec des espèces toxiques. Un zoom sur quelques champignons liés aux arbres sénescents et au bois mort, nombreux dans les sanctuaires de nature, complètera cette matinée botanique.

*Sortie organisée en partenariat avec le Parc Naturel Régional des Vosges du Nord et la ville de Wissembourg*

**Wissembourg.** Heure et lieu de RDV communiqués à l'inscription (obligatoire au plus tard le vendredi 26 septembre jusqu'à 12h00)

**Intervenant:** Pascal GÉROLD, animateur nature • **Participation:** sortie non payante



**DIMANCHE 28 SEPTEMBRE, APRÈS-MIDI**

## LA FORÊT DU BOESCH, SANCTUAIRE DE NATURE

Un petit bout de forêt retourné à l'état sauvage, voilà une manière simple de présenter ce lieu situé en bordure de ce village des Vosges du Nord. Ce qui frappe, lorsque l'on y pénètre, c'est l'abondance de bois mort. Au sol ou sur pied, il est omniprésent et nous indique que la forêt n'y est plus exploitée. Les arbres, pour certains d'un beau diamètre, y coulent des jours heureux. La forêt y évolue librement et accueille de nombreux animaux sauvages. Bienvenue dans ce sanctuaire dédié à la biodiversité !

*Sortie organisée en partenariat avec la Communauté de communes Sauer-Pechelbronn*

**Wingen.** Heure et lieu de RDV communiqués à l'inscription (obligatoire au plus tard le vendredi 26 septembre jusqu'à 12h00)

**Intervenant:** Pascal GEROLD, animateur nature • **Participation:** sortie non payante



# OCTOBRE

## SAMEDI 4 OCTOBRE, MATIN

### CANYON FORESTIER

L'Halbmuehlbach, une petite rivière serpentant à travers la forêt de Haguenau, révélera ses nombreux méandres au cours de cette promenade, offrant ainsi la possibilité de découvrir des paysages étonnants.

*Sortie organisée en partenariat avec la ville de Haguenau*

**Haguenau.** Heure et lieu de RDV communiqués à l'inscription (obligatoire au plus tard le vendredi 3 octobre jusqu'à 12h00)

**Intervenant :** Sébastien GODEL, animateur nature • **Participation :** sortie non payante

## SAMEDI 4 OCTOBRE, JOURNÉE

### LA PHOTO AU COEUR DU SAUVAGE

Quand la nature «sauvage» inspire les photographes... Ce stage d'une journée vous initiera à la photographie de nature et vous immergera dans deux sites naturels remarquables, l'un classé «sanctuaire de nature» et l'autre en passe de le devenir. Le paysage et la macro seront les thématiques privilégiées car les sujets en lien (plantes, champignons, invertébrés, éléments du bois mort...) ne manqueront pas dans ce décor désordonné où la nature s'exprime dans sa toute puissance. Théorie et pratique s'y entremêleront à l'image de la végétation, luxuriante, qui s'y s'épanouit.

*A prévoir : le matériel photographique sera à ramener par les participants.*

*Sortie organisée en partenariat avec le Parc Naturel Régional des Vosges du Nord et la ville de Wissembourg*

**Wissembourg.** Heure et lieu de RDV communiqués à l'inscription (obligatoire au plus tard le jeudi 2 octobre jusqu'à 17h00)

**Intervenant :** Jérôme FATALOT, réalisateur et photographe • **Participation :** stage non payant



## DIMANCHE 5 OCTOBRE, MATIN

### SYLVOTHÉRAPIE OU BIEN-ÊTRE PAR LA FORÊT

En duo, Marion (CINE) et Adeline (Âme de nature) vous amèneront lors d'un « bain de forêt » à vous reconnecter à la nature. Celle-ci est en effet chargée en énergies, elle vous permettra de vous réaligner avec le moment présent, d'être en symbiose avec les éléments et de pratiquer la pleine conscience.

*A prévoir : couper son téléphone*

*Sortie organisée en partenariat avec la ville de Haguenau*

**Secteur Soufflenheim.** Heure et lieu de RDV communiqués à l'inscription (obligatoire au plus tard le vendredi 3 octobre jusqu'à 12h00)

**Intervenantes :** Marion LY, animatrice nature, Adeline RAFFIN, sylvothérapeute • **Participation :** sortie non payante

## SAMEDI 11 OCTOBRE, MATIN

### MEURTRE À BEC OUVERT

Un pigeon a été tragiquement assassiné dans la forêt de Geudertheim ! Venez nous aider à élucider l'affaire en observant et identifiant les traces des suspects laissées sur la zone de crime. Qui saura mener l'enquête et résoudre l'affaire ? Votre aide nous est précieuse. Sortie ouverte aux adultes, adolescents et enfants à partir de 6 ans.

*Sortie financée et élaborée en partenariat avec la Communauté de Communes de la Basse-Zorn*

**Geudertheim.** Heure et lieu de RDV communiqués à l'inscription (obligatoire au plus tard le vendredi 10 octobre jusqu'à 12h00)

**Intervenante :** Audrey LEGLAND, animatrice nature • **Participation :** sortie non payante

## SAMEDI 11 OCTOBRE, APRÈS-MIDI

### LAND ART D'AUTOMNE

L'automne, avec ses couleurs flamboyantes, est la saison parfaite pour s'initier à cet art éphémère. Petits et grands pourront participer à cette activité ludique et artistique, tout en profitant d'un bain de nature.

*A prévoir : tenue vestimentaire adaptée aux conditions météorologiques.*

*Sortie organisée en partenariat avec la ville de Haguenau*

**Haguenau.** Heure et lieu de RDV communiqués à l'inscription (obligatoire au plus tard le vendredi 10 octobre jusqu'à 12h00)

**Intervenante :** Lucie TARLAO, animatrice nature • **Participation :** sortie non payante



## DIMANCHE 12 OCTOBRE, MATIN

### MYSTÉRIEUX MYCÉLIUM

Je ne suis ni un animal, ni un végétal. Je vis dans la terre et passe inaperçu la plupart de l'année. Lorsque je mets le nez dehors, je peux être grand, petit, gros, mince, coloré, monochrome, doux, visqueux, sec... Lors de cette balade en forêt venez me découvrir, non pas pour me manger mais pour observer ma belle diversité et comprendre un peu mieux qui je suis.

*Sortie organisée en partenariat avec la Communauté de Communes du Pays de Wissembourg*

**Climbach.** Heure et lieu de RDV communiqués à l'inscription (obligatoire au plus tard le vendredi 10 octobre jusqu'à 12h00)

**Intervenante :** Audrey LEGLAND, animatrice nature • **Participation :** sortie non payante

## DIMANCHE 12 OCTOBRE, APRÈS-MIDI

### BALADE AUTOMNALE

Venez profiter des belles couleurs de la forêt en automne, des trésors que celle-ci offre, de l'air frais qui embaume les odeurs de terre et de bois. Venez écouter le craquement des feuilles sous les pas... Offrez-vous un moment pour flâner dans la nature en compagnie de l'animatrice et du garde forestier qui vous feront découvrir les merveilles du milieu forestier.

*Sortie financée et élaborée en partenariat avec la Communauté de Communes de la Basse-Zorn*

**Weitbruch.** Heure et lieu de RDV communiqués à l'inscription (obligatoire au plus tard le vendredi 10 octobre jusqu'à 12h00)

**Intervenante :** Magali SAVIO, animatrice nature et Jean-Philippe SCHMITT, garde forestier • **Participation :** sortie non payante

## SAMEDI 18 OCTOBRE, MATIN

### CRÉATION DE CUILLÈRES ET SPATULES EN BOIS

Une fois n'est pas coutume, c'est reparti cette année.

Venez vous initier au travail du bois en utilisant un banc à planer, des planes, couteaux croches etc. pour fabriquer une petite cuillère en bois ou une petite spatule.

**Munchhausen.** Heure et lieu de RDV communiqués à l'inscription (obligatoire au plus tard le vendredi 17 octobre jusqu'à 17h00)

**Intervenant :** Adrien BRANDSTETTER, animateur nature • **Participation :** 20 €

# NOVEMBRE

## WISSEMBOURG, DU 1<sup>er</sup> AU 2 NOVEMBRE INCLUS 8ÈME FESTIVAL FRANCO-ALLEMAND DE PHOTO NATURE (PARTIE FRANÇAISE)

Expositions, conférences-projections, ateliers, restauration... La partie française du Festival, la plus importante, est devenue un incontournable dans la programmation des grands événements culturels du nord de l'Alsace. Un hymne à la nature rendu par les plus grands photographes et artistes de la région et d'ailleurs. Pour le programme détaillé des manifestations, veuillez nous contacter à partir du mois de septembre.



## SAMEDI 8 NOVEMBRE, APRÈS MIDI LES COULEURS DE L'AUTOMNE À LA GUTLACH



Baies sauvages et feuillages embellissent la nature avant le sommeil hivernal. Le cheminement est favorisé par l'affaissement de la végétation herbacée. Ceci permettra au guide de cheminer au milieu d'une parcelle forestière libre d'intervention depuis de nombreuses années. Il sera possible de voir quelques superbes chênes et peupliers noirs et, pourquoi pas, repérer des traces de passage de castors.

*A prévoir : tenue vestimentaire adaptée aux conditions météorologiques*

*Sortie organisée en partenariat avec l'association Nature et Environnement Espace Rhénan*

**Herrlisheim.** Heure et lieu de RDV communiqués à l'inscription (obligatoire au plus tard le vendredi 7 novembre jusqu'à 17h00 au 06 28 30 99 34 ou par mail : [g.grasser58@orange.fr](mailto:g.grasser58@orange.fr))

**Intervenant :** Guy GRASSER, association Nature et Environnement • **Participation :** sortie non payante

## DIMANCHE 9 NOVEMBRE, JOURNÉE VANNERIE SAUVAGE

Autrefois, la bourdaine, le cornouiller, le jonc, la ronce étaient connus pour leur propriété de tressage tout autant que le saule. L'animatrice vous propose d'apprendre à reconnaître ces plantes dans la nature et ensuite de les utiliser pour réaliser de petites créations simples en vannerie. Nombre de places limité à 10

*Sortie organisée en partenariat avec la ville de Haguenau*

**Haguenau, Brunwald.** Heure et lieu de RDV communiqués à l'inscription (obligatoire au plus tard le vendredi 7 novembre jusqu'à 12h00)

**Intervenante :** Magali SAVIO, animatrice nature • **Participation :** animation non payante et réservée aux enfants à partir de 12 ans. Nombre de places limité à 10

## **SAMEDI 15 NOVEMBRE, MATIN** **VANNERIE DE RONCES ET DE JONCS**

Cette animation vous initiera à différentes techniques de vannerie pour créer des objets à partir de matériaux naturels.

*Sortie organisée en partenariat avec la ville de Haguenau*

**Haguenau.** Heure et lieu de RDV communiqués à l'inscription (obligatoire au plus tard le vendredi 14 novembre jusqu'à 12h00)

**Intervenant:** Sébastien GODEL, animateur nature • **Participation:** animation non payante



## **SAMEDI 15 NOVEMBRE, APRÈS-MIDI** **SAPONIFICATION À FROID**

Réaliser ses propres savons c'est économique, écologique et ludique. Lors de cet atelier, nous aborderons les bases de la saponification à froid et nous réaliserons un savon à ramener à la maison.

*A prévoir : se munir de gants de vaisselle, de lunettes et d'un masque de protection. Enfants non admis. Places limitées.*

**Munchhausen.** Heure et lieu de RDV communiqués à l'inscription (obligatoire au plus tard le vendredi 14 novembre jusqu'à 12h00)

**Intervenante:** Lucie TARLAO, animatrice nature • **Participation:** 12 €



## **SAMEDI 29 NOVEMBRE, JOURNÉE** **APPRENTIS VANNIERS**

Activité jadis courante le long du Rhin, la vannerie est aujourd'hui tombée en désuétude. Ce stage vous initiera, à travers la fabrication d'une petite corbeille, aux bases indispensables pour qui souhaite renouer avec cette pratique ancienne.

*A prévoir : couteau pointu et sécateur*

**Munchhausen.** Heure et lieu de RDV communiqués à l'inscription (obligatoire au plus tard le vendredi 21 novembre jusqu'à 12h00)

**Intervenant:** Raymond OESTERLE, vannier amateur • **Participation:** 45 € (matière première fournie)

# DÉCEMBRE

## MARDI 9 DÉCEMBRE, JOURNÉE

### APPRENTIS VANNIERS

Activité jadis courante le long du Rhin, la vannerie est aujourd'hui tombée en désuétude. Ce stage vous initiera, à travers la fabrication d'une petite corbeille, aux bases indispensables pour qui souhaite renouer avec cette pratique ancienne.

*A prévoir : couteau pointu et sécateur*

**Munchhausen.** *Heure et lieu de RDV communiqués à l'inscription (obligatoire au plus tard le mardi 2 décembre jusqu'à 17h00)*

**Intervenant :** Raymond OESTERLE, vannier amateur • **Participation :** 45 € (matière première fournie)

## DIMANCHE 14 DÉCEMBRE, MATIN

### LES SIGNATURES ANIMALES

L'hiver approche. La nature semble vide et pourtant de nombreux signes nous informent que les animaux ne sont pas tous entrés en hibernation ou partis en migration. Découvrir les indices de présence en observant, écoutant, en relevant les traces laissées par la faune sauvage et en essayant d'identifier leurs auteurs, tels sont les objectifs de cette sortie. L'intervenant vous révélera par ailleurs le rôle et les enjeux liés à la sanctuarisation des sites découverts.

*Sortie organisée en partenariat avec le Parc Naturel Régional des Vosges du Nord et la ville de Wissembourg*

**Wissembourg.** *Heure et lieu de RDV communiqués à l'inscription (obligatoire au plus tard le vendredi 12 décembre jusqu'à 12h00)*

**Intervenant :** Pascal GÉROLD, animateur nature • **Participation :** sortie non payante



# RENSEIGNEMENTS PRATIQUES

L'inscription à la plupart des animations de ce programme est obligatoire (les modalités pratiques figurent sous chacune d'entre elles).

**Les animations marquées par ce symbole  sont ouvertes aux personnes à mobilité réduite.**

En fonction des saisons et des thèmes, prévoir une tenue vestimentaire adaptée.

Le Centre d'Initiation à la Nature et à l'Environnement (CINE), organisateur des manifestations, se réserve le droit d'annuler les animations dans le cas de conditions indépendantes de sa volonté (météo défavorable, nombre de participants inférieur au seuil minimum fixé...). En cas de pré-inscription, les personnes seront prévenues à l'avance.

**En-dehors des dates figurant dans ce programme, le CINE est prêt à vous proposer des activités en fonction de vos demandes ou de vos intérêts plus particuliers. Nous sommes également à votre service pour l'organisation de sorties ou d'animations pour publics handicapés.**

Pour des raisons de respect de la vie sauvage, les chiens ne peuvent être emmenés aux sorties ayant lieu dans la réserve naturelle du Delta de la Sauer ou tout autre site protégé ou fragile. Merci de votre compréhension.



## CONTACT

L'équipe salariée du CINE est à votre entière disposition pour toute demande d'information. Tél : 03 88 86 51 67

L'équipe du Centre d'Initiation à la Nature et à l'Environnement (CINE) :

**Sébastien GODEL** : directeur et animateur nature

**Pascal GEROLD, Magali SAVIO, Marion LY, Adrien BRANDSTETTER,**

**Audrey LEGLAND, Lucie TARLAO** : animatrices et animateurs nature

# BULLETIN D'ADHÉSION 2025

VOUS AVEZ ENVIE DE SOUTENIR NOS ACTIONS ?

N'hésitez pas à devenir membre  
de la Maison de la Nature !



Nom .....

Prénom.....

Adresse .....

.....

.....

.....

Téléphone.....

Courriel .....

## Mode de règlement :

- Chèque     Espèces  
 Adhésion individuelle    15 €  
 Adhésion familiale    25 €

**En adhérant au Centre d'Initiation à la Nature et à l'Environnement de Munchhausen, vous bénéficiez d'une réduction sur nos sorties et nos stages.**

**Je soutiens l'éducation à la nature et à l'environnement et je fais un don de :**

80 €    30 €    15 €    10 € ou autre .....

Je désire recevoir un reçu pour la déduction fiscale  
(réduction d'impôt de 60 % du montant du don dans la limite  
de 20 % du revenu imposable)

Fait à ....., le .....

Signature



Centre d'Initiation à la Nature et à l'Environnement  
42, rue du Rhin – 67470 Munchhausen  
Tél : 03 88 86 51 67 ou 52 67  
agendacine@gmail.com  
www.nature-munchhausen.com

**Centre d'Initiation à la Nature  
et à l'Environnement (CINE)  
du Delta de la Sauer et d'Alsace du Nord**  
42 rue du Rhin • 67470 MUNCHHAUSEN  
Tél. 03 88 86 51 67 • [agendacine@gmail.com](mailto:agendacine@gmail.com)



## Le CINE de Munchhausen est situé dans le Parc Rhénan PAMINA

Situé aux bords du Rhin, le Parc Rhénan PAMINA est un territoire transfrontalier, qui s'étend sur 850 km<sup>2</sup> entre Leimersheim(D) - Eggenstein/Leopoldshafen(D) et Drusenheim(F) - Rheinmünster/Greffern(D). Dix musées, deux centres d'initiation à la nature et à l'environnement (dont le CINE de Munchhausen), plus de soixante stations en bordure de chemin, quatre bacs rhénans et un vaste réseau de pistes cyclables constituent les fortes composantes de cette entité.



[www.nature-munchhausen.com](http://www.nature-munchhausen.com)  
Rejoignez-nous sur Facebook  
[maisondelanaturedemunchhausen](https://www.facebook.com/maisondelanaturedemunchhausen)

Crédits photos : © Pascal GEROLD, © Isabelle KIEFFER,  
© Audrey LEGLAND, © Marion LY © Mathieu SANDRONE © Magali SAVIO, © Lucie TARLAO  
Conception et mise en page [www.erwannfest.fr](http://www.erwannfest.fr)